

# HITZE

Naturellement économique !



**7** ANS DE  
GARANTIE

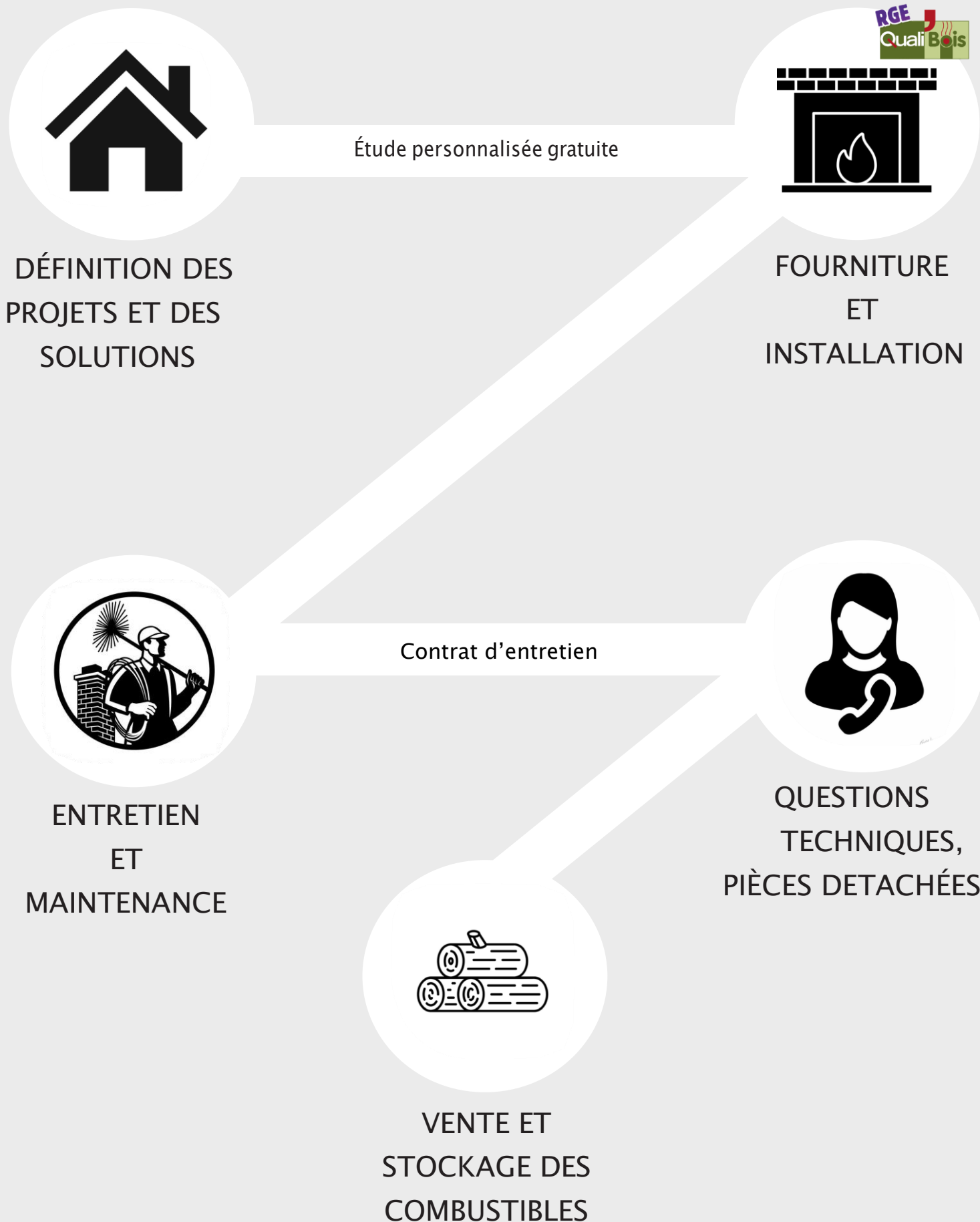


# Eden Port

— POELES - CHEMINEES — ILE D'OLERON — CUISINES - AMEUBLEMENT —

Actipole la Jarrie, 4 rue Thomas Edison - 17550 Dolus d'Oléron  
Tél : 05.46.36.23.06 – [edenport@orange.fr](mailto:edenport@orange.fr)

# TOUT EN UN





Naturellement économique !

## SOMMAIRE DE LA GAMME

---

### POÊLE À BOIS P. 4-39



S



SF

ELLISSE

p. 6-13



SB



LEGNO

p. 14-15



SIGA

p. 16-17



S



M



L

LUPO

p. 18-25

## POÊLE À BOIS

P. 5-32



S



SF

CANE

p. 26-31



S



B



O

LYNX

p. 32-39

## INSERT À BOIS

P. 40-47



700



800

CUBO

p. 42-47



ARDENTE / ARDENTE DUO

p. 50-51



TRINITY

p. 52-53



ALBERO

p. 54-55



HST

p. 56-57



STMA

p. 58-59

## POÊLE À BOIS

Pour la production de nos poêles à bois, seuls des matériaux de haute qualité sont utilisés. De l'acier spécial chaudière P256GH soigneusement sélectionné est utilisé pour fabriquer le corps de chauffe. La grille étant en fonte et la chambre de combustion étant revêtue d'un matériau d'accumulation exclusif ACCUCERAM d'origine. Il permet d'augmenter la température du corps de chauffe afin d'obtenir une plus grande inertie après l'extinction de votre poêle.

En combinaison avec du verre céramique pour la vitre résistant à la chaleur, l'ensemble de la structure est robuste et durable. En plus de leur longue durée de vie, nos poêles se caractérisent également par leurs fonctionnalités simples et efficaces.

Notre objectif principal est d'augmenter l'efficacité de nos appareils et en faciliter l'utilisation.

Deux déflecteurs sont conçus pour optimiser l'ensemble du processus de combustion, ce qui se traduit en pratique par un fonctionnement efficace à haut rendement dans toutes les conditions. La plaque anti fumée permet d'ouvrir la porte et de limiter au maximum le refoulement pour une meilleure sécurité. Un tiroir à cendres facilement accessible situé à l'avant permettant un nettoyage rapide et surtout efficace.

L'apparence élégante de nos poêles leur permet de s'intégrer parfaitement dans les intérieurs modernes et traditionnels.

Différentes puissances sont proposées selon le volume à chauffer et la surface de votre maison.

L'ensemble de notre gamme possède la classe énergétique A+ et le label Eco Design 2022 pour répondre aux normes environnementales les plus exigeantes. Ils peuvent prétendre aux aides gouvernementales de l'Anah et de MaPrimeRenov'. Enfin tous les appareils sont connectables à l'air extérieur pour être installés dans les maisons RT 2012 et RE 2020.

Corps en acier massif.  
Acier à chaudière de haute  
qualité P265GH d'une épaisseur  
de 5 cm.  
Résistance plus grande aux  
fluctuations de température.

Système de balayage d'air per-  
formant de la vitre, permettant  
de limiter le dépôt de particules.

Le conduit de fumée en fonte  
( $\varnothing$  200 mm)

La chambre de combustion  
est doublée de réfractaire  
résistant et d'un  
accumulateur de chaleur.

Grille amovible en fonte avec  
arrivée d'air connectable (sauf  
LEGNO).  
Tiroir à cendre élargi et  
accessible.  
Il permet un nettoyage rapide  
et facile.

Quatre pieds réglables.



SIGA

# ELLISSE



# ELLISSE



## INFORMATIONS

### LES PLUS

- > Poêle à bois moderne.
- > Trois modèles LUPO :  
ELLISSE S – ELLISSE SF – ELLISSE SB
- > Forme elliptique design
- > Conçu pour la récupération.
- > Adapté au système de la DGP
- > Haute efficacité thermique
- > Verre pour cheminée résistant jusqu'à 800°C
- > Céramique de cheminée polie des deux côtés, transparente
- > Accumulation de doublures pour augmenter la température des processus de combustion.
- > Système d'aération du foyer à trois niveaux.
- > Corps en tôle de chaudière de haute qualité P265GH
- > Revêtement de peinture anticorrosion
- > Possibilité de configuration de la base (pied, chambre à bois ou compartiment de rangement)

# ELLISSE S



PETIT  
VOLUME

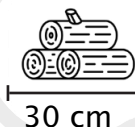
HITZE



7 ANS DE  
GARANTIE

## CARACTERISTIQUES

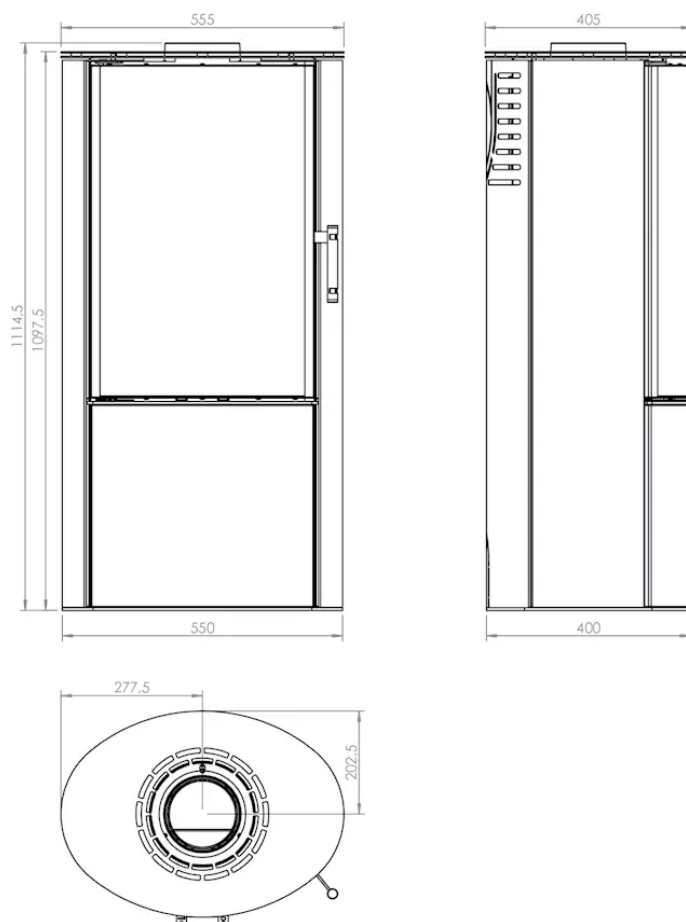
Poêle à bois ELISSE S



Puissance nominale (kW)	5
Plage de charge de chauffage (kW)	2,6-7
Puissance thermique transférée à la pièce (kW)	5,3
Efficacité thermique (%)	80,6
Température des gaz de combustion (°C)	247
Émissions de particules à 13% O <sub>2</sub> (g/m <sup>3</sup> )	0,032
Émission de CO à 13% O <sub>2</sub> (g/m <sup>3</sup> )	0,952
Classe énergétique :	A
Indice d'efficacité énergétique IEE	106,9
Répond aux exigences d'ECOPROJEKT	Oui
Remplit les exigences de BImSchV II	Oui
Conçu pour la récupération.	Oui
Matériaux de construction	Acier de chaudière de qualité P265GH selon la norme EN 10028-2
Poids (kg)	117
Type de four	Grilles
Dimension du verre	461 x 648
Diamètre du chapeau de cheminée (mm)	146
Diamètre d'admission (mm)	100
Dimensions largeur x hauteur x profondeur (mm)	555 x 1115 x 400



ELLISSE S



# ELLISSE SF



PETIT  
VOLUME

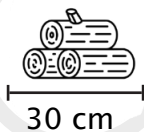
HITZE



7 ANS DE  
GARANTIE

## CARACTERISTIQUES

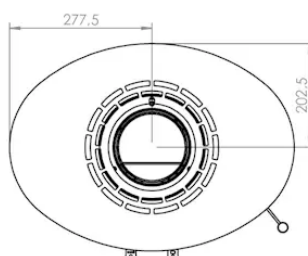
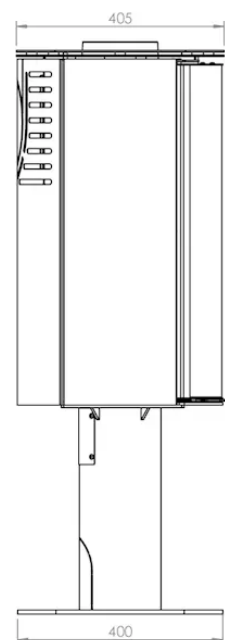
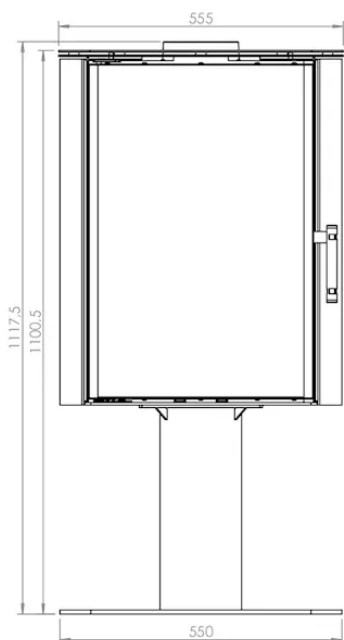
Poêle à bois ELISSE SF



Puissance nominale (kW)	5
Plage de charge de chauffage (kW)	2,6-7
Puissance thermique transférée à la pièce (kW)	5,3
Efficacité thermique (%)	80,6
Température des gaz de combustion (°C)	247
Émissions de particules à 13% O <sub>2</sub> (g/m <sup>3</sup> )	0,032
Émission de CO à 13% O <sub>2</sub> (g/m <sup>3</sup> )	0,952
Classe énergétique :	A
Indice d'efficacité énergétique IEE	106,9
Répond aux exigences d'ECOPROJEKT	Oui
Remplit les exigences de BImSchV II	Oui
Conçu pour la récupération.	Oui
Matériaux de construction	Acier de chaudière de qualité P265GH selon la norme EN 10028-2
Poids (kg)	117
Type de four	Grilles
Dimension du verre	461 x 648
Diamètre du chapeau de cheminée (mm)	146
Diamètre d'admission (mm)	100
Dimensions largeur x hauteur x profondeur (mm)	555 x 1115 x 400



ELLISSE SF



# ELLISSE SB



PETIT  
VOLUME

HITZE



7 ANS DE  
GARANTIE

## CARACTERISTIQUES

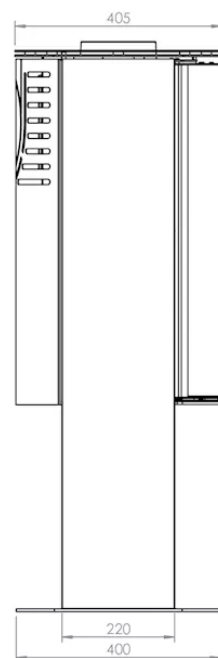
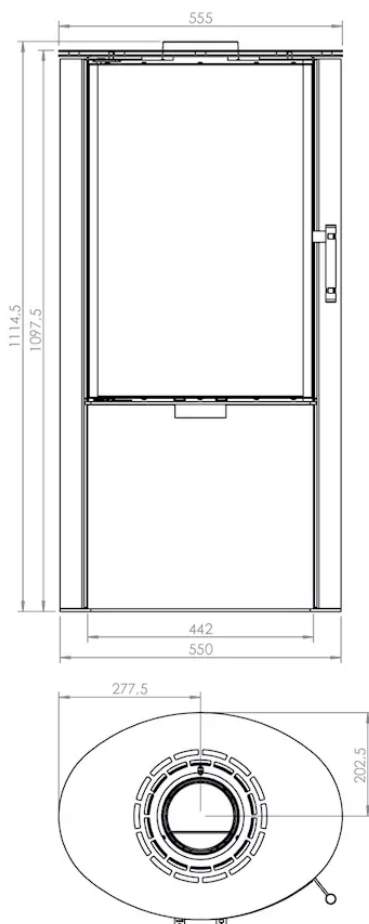
Poêle à bois ELISSE SB



Puissance nominale (kW)	5
Plage de charge de chauffage (kW)	2,6-7
Puissance thermique transférée à la pièce (kW)	5,3
Efficacité thermique (%)	80,6
Température des gaz de combustion (°C)	247
Émissions de particules à 13% O <sub>2</sub> (g/m <sup>3</sup> )	0,032
Émission de CO à 13% O <sub>2</sub> (g/m <sup>3</sup> )	0,952
Classe énergétique :	A
Indice d'efficacité énergétique IEE	106,9
Répond aux exigences d'ECOPROJEKT	Oui
Remplit les exigences de BImSchV II	Oui
Conçu pour la récupération.	Oui
Matériaux de construction	Acier de chaudière de qualité P265GH selon la norme EN 10028-2
Poids (kg)	117
Type de four	Grilles
Dimension du verre	461 x 648
Diamètre du chapeau de cheminée (mm)	146
Diamètre d'admission (mm)	100
Dimensions largeur x hauteur x profondeur (mm)	555 x 1115 x 400



ELLISSE SB



# LEGNO

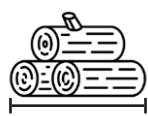


## INFORMATIONS

### LES PLUS

- > Large gamme de puissance 2,5 – 7 kW.
- > Petite taille .
- > Style industriel populaire.
- > Acier spécial chaudière P265GH, plus résistant sur le long terme.
- > Résistant aux fluctuations de température.
- > Contrôle de la combustion : air primaire et air secondaire.
- > Protection anti-refoulement lors de l'ouverture de la porte
- > Système empêchant la fumée de s'échapper lors du chargement du bois.
- > Tiroir à cendres traditionnel à l'avant du poêle.
- > Adapté aux petits espaces.

PETIT  
VOLUME



HITZE

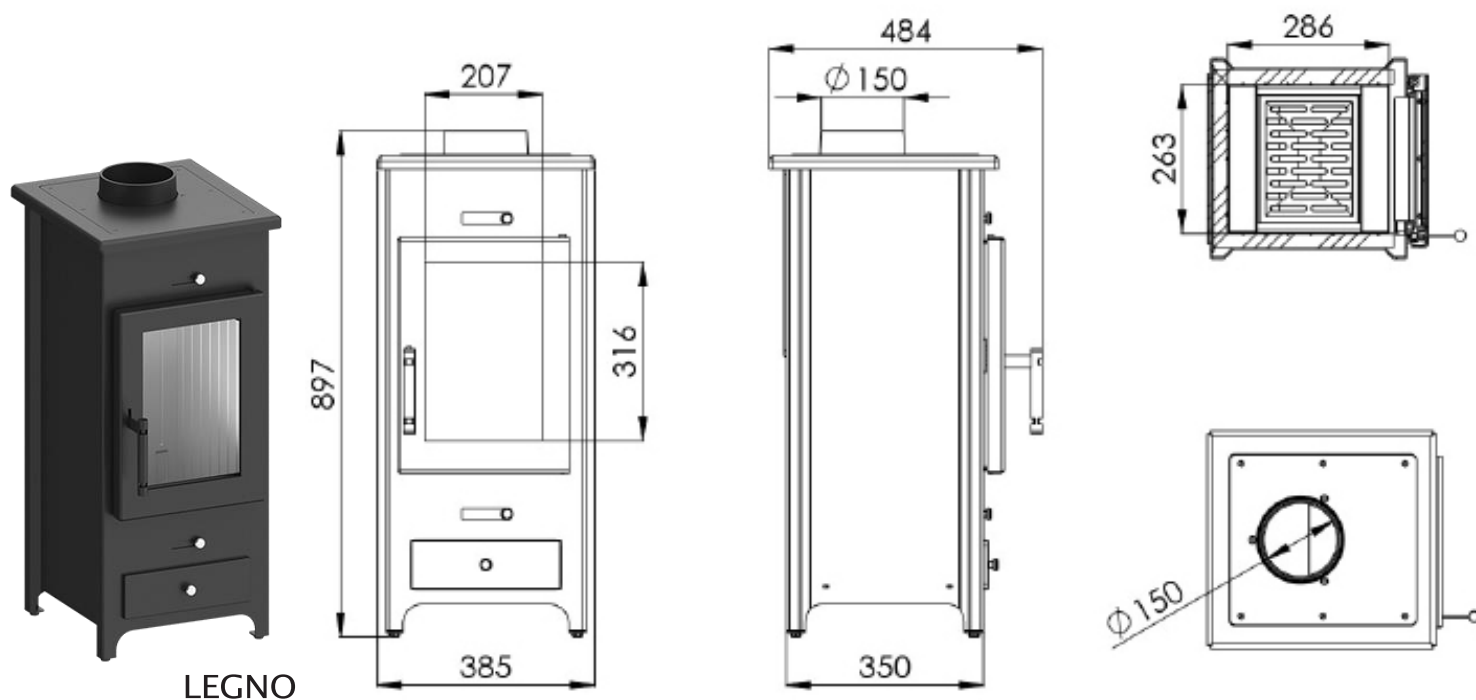


7 ANS DE  
GARANTIE

# CARACTÉRISTIQUES

Poêle à bois LEGNO

Classe énergétique:	A
Ecodesign	+
BlmSchV II	+
Puissance nominale (kW)	5,5
Plage de charge de chauffage (kW)	2,5-7
Efficacité thermique (%)	78
Émissions de particules à 13% O <sub>2</sub> (g/m <sup>3</sup> )	0,035
Émission de CO à 13% O <sub>2</sub> (g/m <sup>3</sup> )	1,137
Température des gaz de combustion (°C)	220
Poids (kg)	84
Diamètre du chapeau de cheminée (mm)	150
Dimension du verre	207x316
Dimensions	385 x 897 x 350



LEGNO



## INFORMATIONS

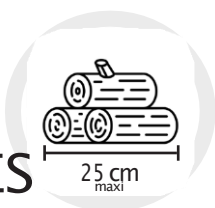
---

### LES PLUS

- >Forme moderne.
- >Poêle à bois d'angle.
- >Efficacité thermique élevée.
- >Combustion performante et écologique.
- >Fabriqué en acier spécial chaudière haute qualité P265GH.
- >Forte résistance aux fluctuations de température.
- >Compatible maison RE 2020.
- >Système de combustion en trois étapes :  
air primaire, air secondaire (postcombustion) et rideau d'air.
- >Grille en fonte avec cendrier amovible.
- >Chambre de combustion et déflecteur en ACCUCERAM  
(dégage de la chaleur pendant plusieurs heures).
- >Portes inférieures avec système de verrouillage par clic.
- >Quatre pieds réglables.

# CARACTÉRISTIQUES

## Poêle à bois SIGA



# HITZE

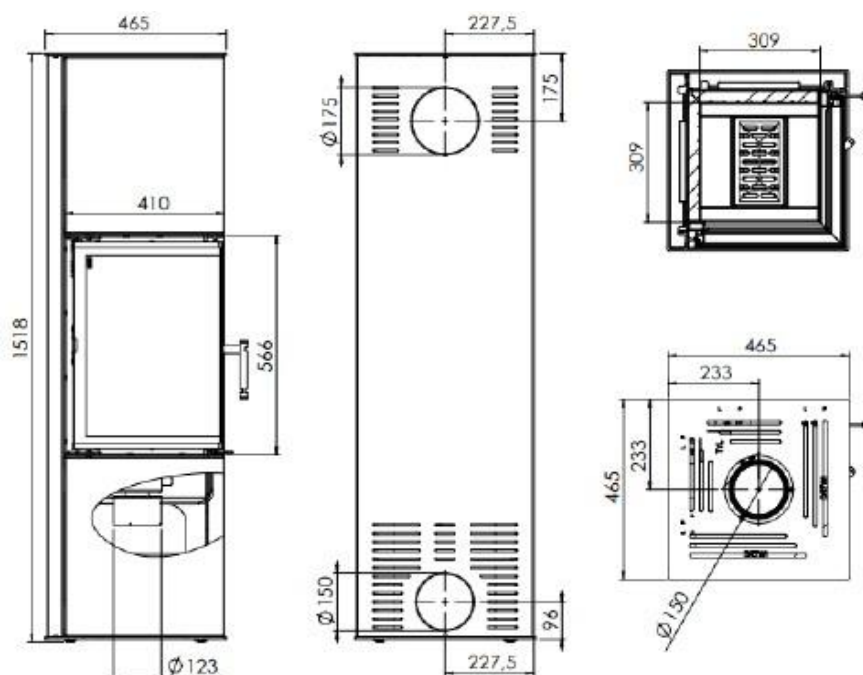


**7** ANS DE GARANTIE

Classe énergétique:	A+
Puissance nominale (kW)	6,5
Plage de charge de chauffage (kW)	3-8,5
Efficacité thermique (%)	84%
Emission de CO (à 13% O <sub>2</sub> ) (g/m <sup>3</sup> )	0,948
Emission particules (à 13% O <sub>2</sub> ) (g/m <sup>3</sup> )	0,026
Consommation moyenne de bois (K g/h)	1,86
Vitre sérigraphiée, dimensions LxH (mm)	381x530x381
Diamètre du chapeau de cheminée (mm)	150
Diamètre d'admission (mm)	123
Poids (kg)	179
Coefficient d'efficacité	111,8



SIGA



# LUPO



# LUPO



## INFORMATIONS

### LES PLUS

- >Poêle à bois moderne.
- >Trois modèles LUPO :  
LUPO S - LUPO M - LUPO L
- >Sortie du conduit de fumée par le haut ou l'arrière du foyer.
- >Poêle avec banquette bucher
- >Rendement élevé.
- >Efficacité thermique élevée.
- >Combustion performante et écologique
- >Fabriqué en acier spécial chaudière haute qualité P265GH.
- >Compatible maison RE 2020.
- >Système de combustion en trois étapes :  
air primaire, air secondaire (postcombustion) et rideau d'air.
- >Grille en fonte avec cendrier amovible.
- >Chambre de combustion et déflecteur en ACCUCERAM  
(Restitution de chaleur après l'arrêt du poêle).

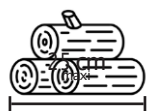
Couleurs disponibles :



# LUPO S



PETIT  
VOLUME



HITZE



7 ANS DE  
GARANTIE

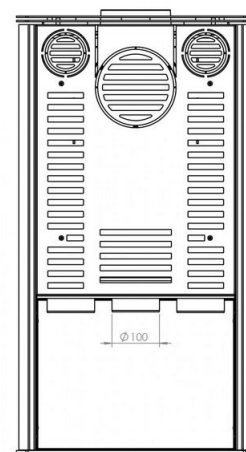
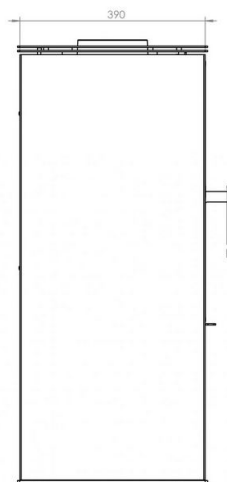
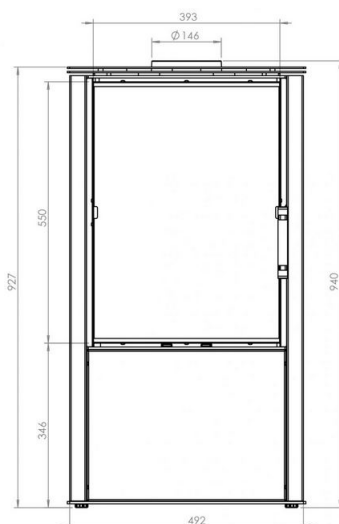
# CARACTÉRISTIQUES

## Poêle à bois LUPOS

Puissance nominale (kW)	6,5
Plage de charge de chauffage (kW)	3,0 - 8,5
Puissance thermique transférée à la pièce (kW)	6,5
Efficacité thermique (%)	83
Température des gaz de combustion (°C)	239
Émissions de particules à 13% O <sub>2</sub> (g/m³)	0,038
Émission de CO à 13% O <sub>2</sub> (g/m³)	1,080
Classe énergétique:	A+
Indice d'efficacité énergétique IEE	111,4
Répond aux exigences d'ECOPROJEKT	Oui
Remplit les exigences de BImSchV II	Oui
Conçu pour la récupération.	Oui
Matériaux de construction	Acier de chaudière de qualité P265GH selon la norme EN 10028-2
Poids (kg)	112
Type de four	grilles
Dimension du verre	390 x 540
Diamètre du chapeau de cheminée (mm)	150
Diamètre d'admission (mm)	100
Dimensions largeur x hauteur x profondeur (mm)	492 x 938 x 400



LUPOS

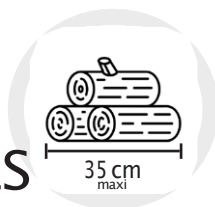


# LUPO M



# CARACTÉRISTIQUES

## Poêle à bois LUPO M

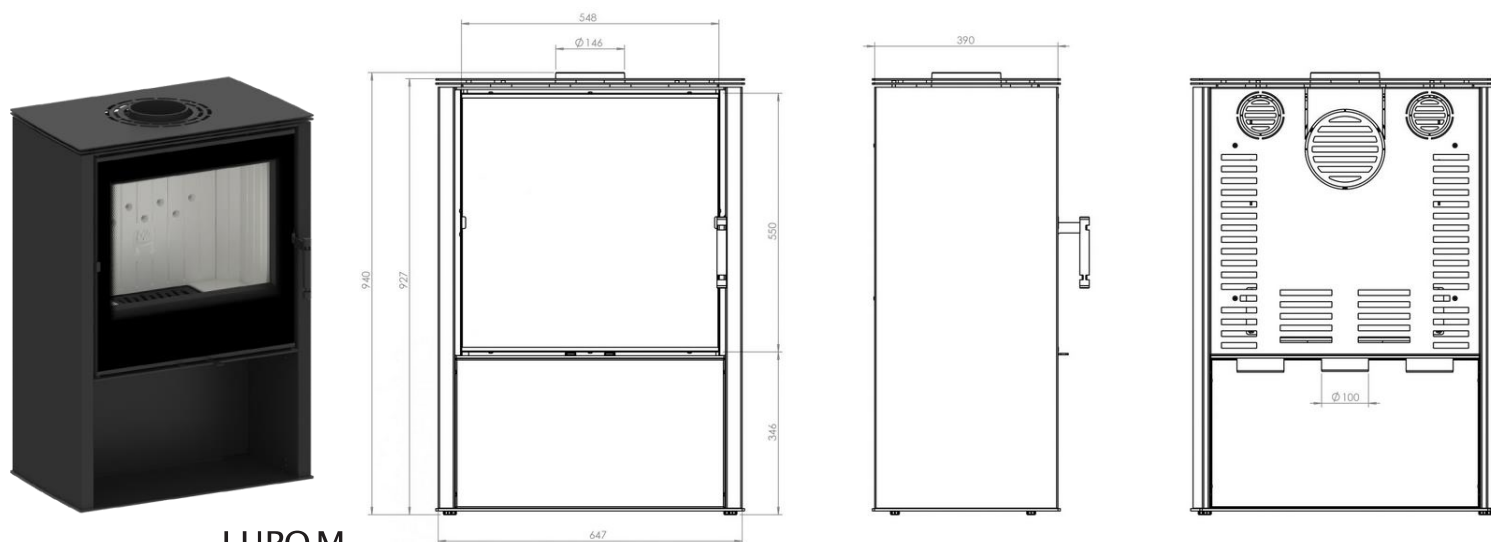


# HITZE



**7** ANS DE GARANTIE

Puissance nominale (kW)	8,7
Plage de charge de chauffage (kW)	4 – 11
Puissance thermique transférée à la pièce (kW)	8,7
Efficacité thermique (%)	82
Température des gaz de combustion (°C)	235
Émissions de particules à 13% O <sub>2</sub> (g/m <sup>3</sup> )	0,038
Émission de CO à 13% O <sub>2</sub> (g/m <sup>3</sup> )	0,480
Classe énergétique:	A+
Indice d'efficacité énergétique IEE	109,9
Répond aux exigences d'ECOPROJEKT	Oui
Remplit les exigences de BImSchV II	Oui
Conçu pour la récupération.	Oui
Matériaux de construction	Acier de chaudière de qualité P265GH selon la norme EN 10028-2
Poids (kg)	140
Type de four	grilles
Dimension du verre	540 x 540
Diamètre du chapeau de cheminée (mm)	150
Diamètre d'admission (mm)	100
Dimensions largeur x hauteur x profondeur (mm)	647 x 938 x 400



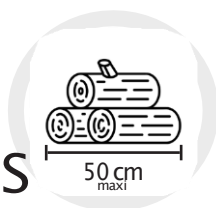
LUPO M

# LUPO L



# CARACTÉRISTIQUES

## Poêle à bois LUPOL



# HITZE

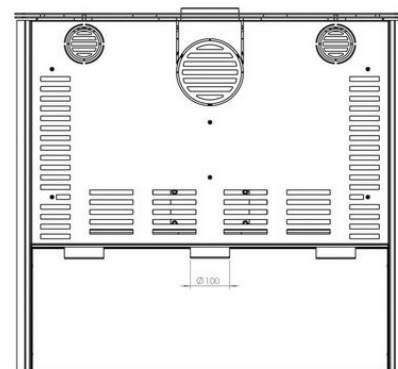
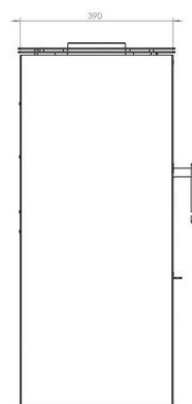
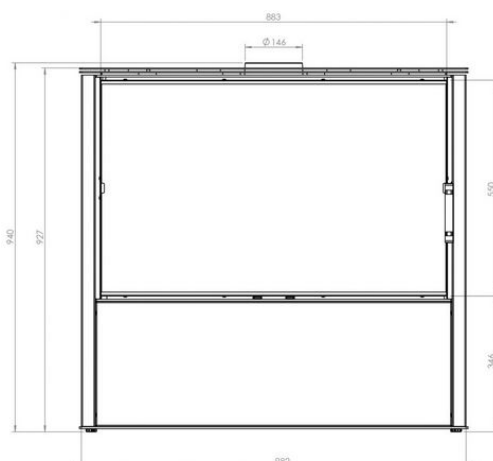


**7** ANS DE GARANTIE

Puissance nominale (kW)	11
Plage de charge de chauffage (kW)	5,5 – 14,0
Puissance thermique transférée à la pièce (kW)	11
Efficacité thermique (%)	82
Température des gaz de combustion (°C)	230
Émissions de particules à 13% O <sub>2</sub> (g/m <sup>3</sup> )	0,037
Émission de CO à 13% O <sub>2</sub> (g/m <sup>3</sup> )	0,507
Classe énergétique:	A+
Indice d'efficacité énergétique IEE	109,9
Répond aux exigences d'ECOPROJEKT	Oui
Remplit les exigences de BImSchV II	Oui
Conçu pour la récupération.	Oui
Matériaux de construction	Acier de chaudière de qualité P265GH selon la norme EN 10028-2
Poids (kg)	194
Type de four	grilles
Dimension du verre	880 x 540
Diamètre du chapeau de cheminée (mm)	150
Diamètre d'admission (mm)	100



LUPOL



# CANE



# CANE



## INFORMATIONS

### LES PLUS

- >Poêle à bois moderne.
- >Deux modèles CANE :  
CANE S- CANE SF
- >Parois latérales ovales.
- >Socle Bucher
- >Rendement élevée.
- >Combustion performante et écologique.
- >Conduit de fumée en fonte monté sur le dessus ou à l'arrière du foyer.
- >Fabriqué en acier spécial chaudière haute qualité P265GH.
- >Compatible maison RE 2020.
- >Conseillé pour des petits volumes.
- >Système de combustion en trois étapes :  
air primaire, air secondaire (postcombustion) et rideau d'air.
- >Grille en fonte avec cendrier amovible.
- >Chambre de combustion et déflecteur en ACCUCERAM  
(Restitution de chaleur après l'arrêt du poêle).

Couleurs disponibles :



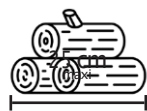
# CANE S



# CARACTÉRISTIQUES

## Poêle à bois CANES

PETIT  
VOLUME



# HITZE

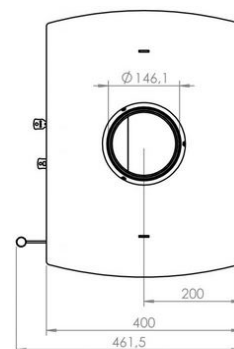
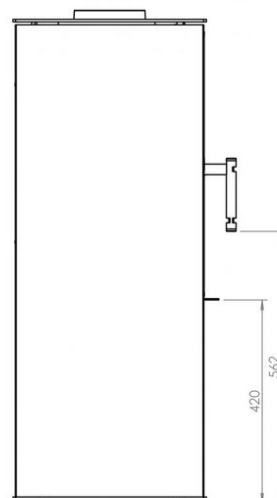
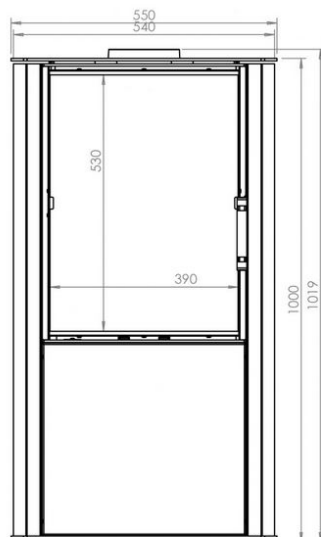


7 ANS DE  
GARANTIE

Puissance nominale (kW)	6,5
Plage de charge de chauffage (kW)	3,0 – 8,5
Puissance thermique transférée à la pièce (kW)	6,5
Efficacité thermique (%)	83
Température des gaz de combustion (°C)	239
Émissions de particules à 13% O <sub>2</sub> (g/m <sup>3</sup> )	0,038
Émission de CO à 13% O <sub>2</sub> (g/m <sup>3</sup> )	1,080
Classe énergétique:	A+
Indice d'efficacité énergétique IEE	111,4
Répond aux exigences d'ECOPROJEKT	Oui
Remplit les exigences de BImSchV II	Oui
Conçu pour la récupération.	Oui
Matériaux de construction	Acier de chaudière de qualité P265GH selon la norme EN 10028-2
Poids (kg)	118
Type de four	grilles
Dimension du verre	390 x 540
Diamètre du chapeau de cheminée (mm)	150
Diamètre d'admission (mm)	100
Dimensions largeur x hauteur x profondeur (mm)	550 x 1019 x 400



CANES



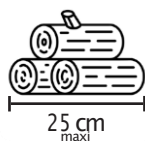
# CANE SF



# CARACTÉRISTIQUES

Poêle à bois CANESF

PETIT  
VOLUME



# HITZE

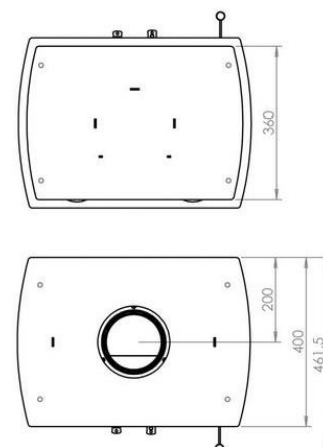
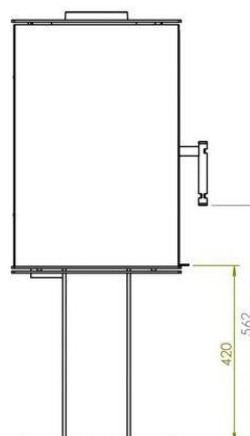
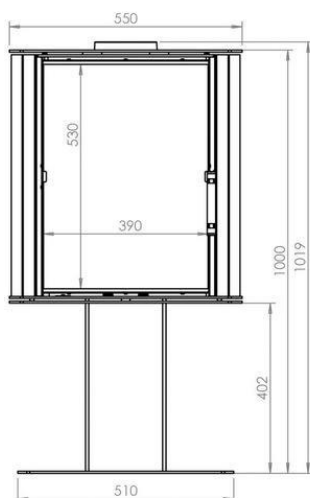


7 ANS DE  
GARANTIE

Puissance nominale (kW)	6,5
Plage de charge de chauffage (kW)	3,0 – 8,5
Puissance thermique transférée à la pièce (kW)	6,5
Efficacité thermique (%)	83
Température des gaz de combustion (°C)	239
Émissions de particules à 13% O <sub>2</sub> (g/m <sup>3</sup> )	0,038
Émission de CO à 13% O <sub>2</sub> (g/m <sup>3</sup> )	1,080
Classe énergétique:	A+
Indice d'efficacité énergétique IEE	111,4
Répond aux exigences d'ECOPROJEKT	Oui
Remplit les exigences de BimSchV II	Oui
Conçu pour la récupération.	Oui
Matériaux de construction	Acier de chaudière de qualité P265GH selon la norme EN 10028-2
Poids (kg)	120
Type de four	grilles
Dimension du verre	390 x 540
Diamètre du chapeau de cheminée (mm)	150
Diamètre d'admission (mm)	100
Dimensions largeur x hauteur x profondeur (mm)	550 x 1019 x 400



CANESF



# LYNX



# LYNX



## INFORMATIONS

---

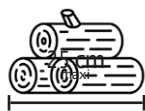
### LES PLUS

- >Poêle à bois moderne.
- >Trois modèles LYNX :  
LYNX S- LYNX B - LYNX O
- >Idéal pour un placement dans une niche murale.
- >Rendement élevée.
- >Combustion performante et écologique.
- >Conduit de fumée en fonte monté sur le dessus ou à l'arrière du foyer.
- >Fabriqué en acier spécial chaudière haute qualité P265GH.
- >Compatible RE2020.
- >Système de combustion en trois étapes :  
air primaire, air secondaire (postcombustion) et rideau d'air.
- >Grille en fonte avec cendrier amovible.
- >Chambre de combustion et déflecteur en ACCUCERAM  
(Restitution de chaleur après l'arrêt du poêle)
- >Quatre pieds réglables.

# LYNX S



PETIT  
VOLUME



HITZE



7 ANS DE  
GARANTIE

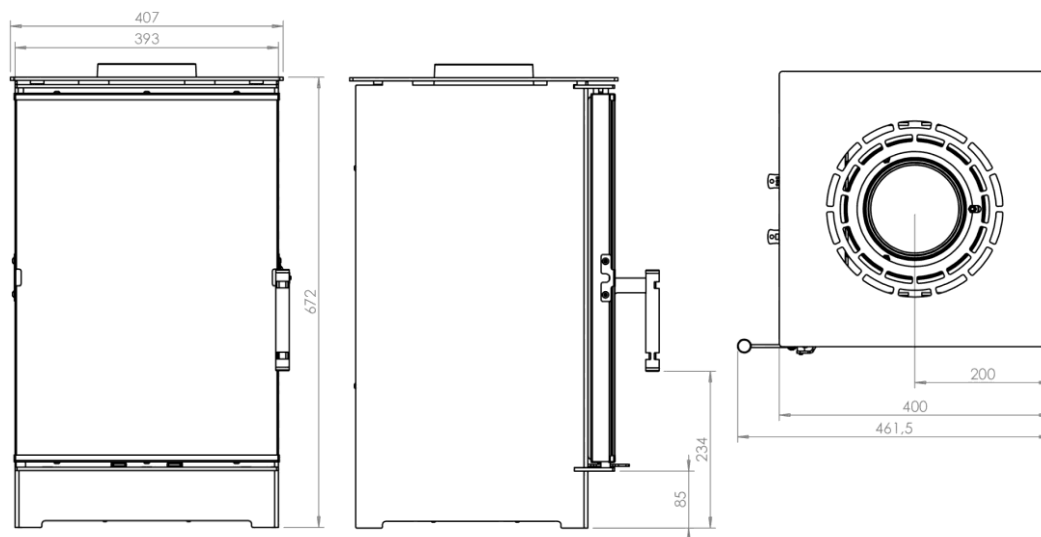
# CARACTÉRISTIQUES

## Poêle à bois LYNXS

Puissance nominale (kW)	6,5
Plage de charge de chauffage (kW)	3,0 – 8,5
Puissance thermique transférée à la pièce (kW)	6,5
Efficacité thermique (%)	83
Température des gaz de combustion (°C)	239
Émissions de particules à 13% O <sub>2</sub> (g/m³)	0,038
Émission de CO à 13% O <sub>2</sub> (g/m³)	1,080
Classe énergétique:	A+
Indice d'efficacité énergétique IEE	111,4
Répond aux exigences d'ECOPROJEKT	Oui
Remplit les exigences de BImSchV II	Oui
Conçu pour la récupération.	Oui
Matériaux de construction	Acier de chaudière de qualité P265GH selon la norme EN 10028-2
Poids (kg)	90
Type de four	grilles
Dimension du verre	390 x 540
Diamètre du chapeau de cheminée (mm)	150
Diamètre d'admission (mm)	100
Dimensions largeur x hauteur x profondeur (mm)	407 x 672 x 400



LYNXS



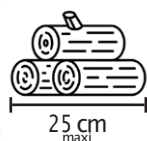
# LYNX B



# CARACTÉRISTIQUES

Poêle à bois LYNX B

PETIT  
VOLUME



# HITZE

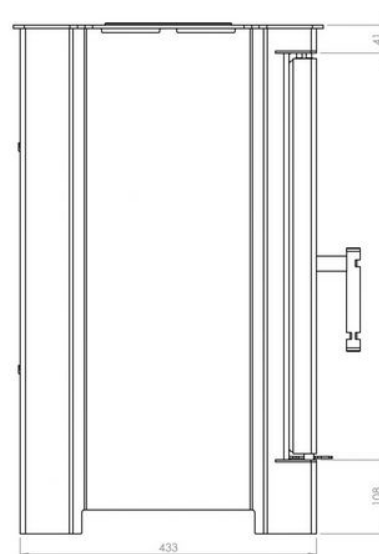
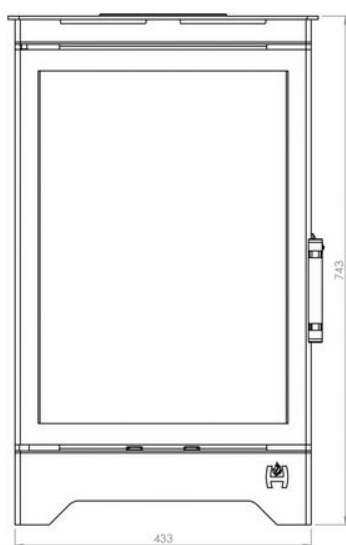


7 ANS DE  
GARANTIE

Puissance nominale (kW)	6,5
Plage de charge de chauffage (kW)	3,0 – 8,5
Puissance thermique transférée à la pièce (kW)	6,5
Efficacité thermique (%)	83
Température des gaz de combustion (°C)	239
Émissions de particules à 13% O <sub>2</sub> (g/m <sup>3</sup> )	0,038
Émission de CO à 13% O <sub>2</sub> (g/m <sup>3</sup> )	1,080
Classe énergétique:	A+
Indice d'efficacité énergétique IEE	111,4
Répond aux exigences d'ECOPROJEKT	Oui
Remplit les exigences de BImSchV II	Oui
Conçu pour la récupération.	Oui
Matériaux de construction	Acier de chaudière de qualité P265GH selon la norme EN 10028-2
Poids (kg)	110
Type de four	grilles
Dimension du verre	390 x 540
Diamètre du chapeau de cheminée (mm)	150
Diamètre d'admission (mm)	100
Dimensions largeur x hauteur x profondeur (mm)	433 x 743 x 433



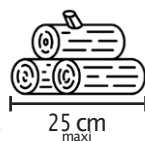
LYNX B



# LYNX O



CUISINIÈRE  
+  
CHEMINÉE



HITZE

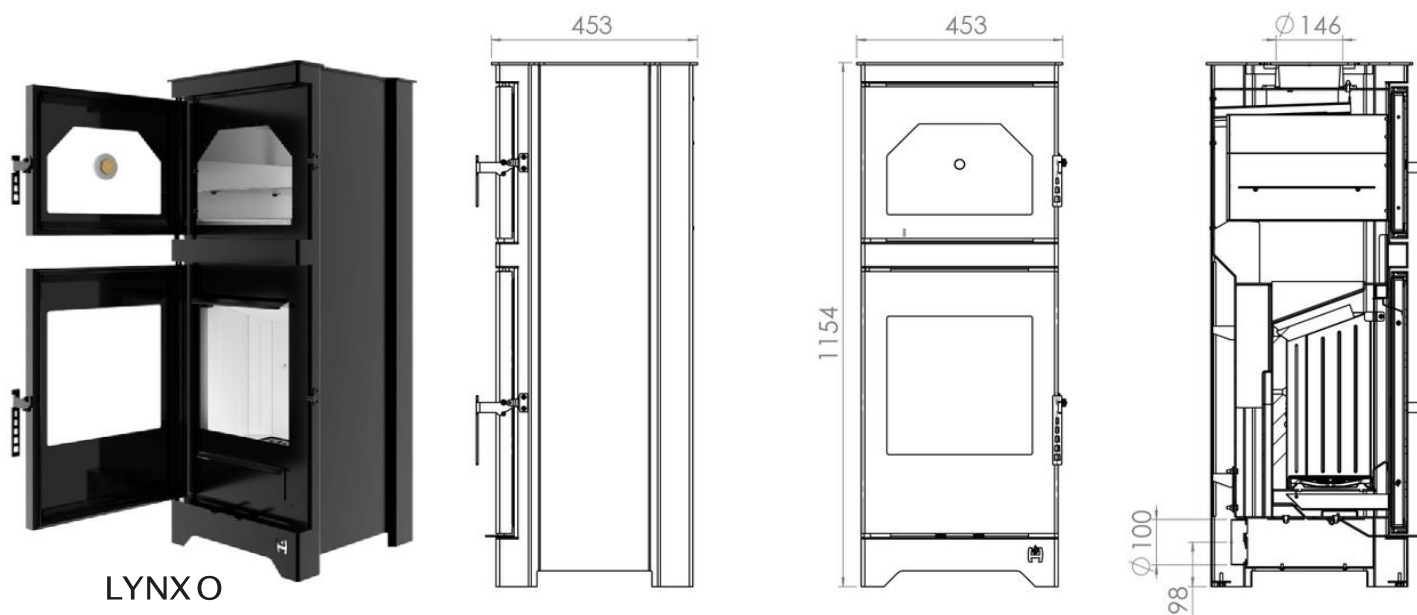


7 ANS DE  
GARANTIE

# CARACTÉRISTIQUES

Poêle à bois LYNX O

Puissance nominale (kW)	6,5
Plage de charge de chauffage (kW)	3,0 – 8,5
Puissance thermique transférée à la pièce (kW)	6,5
Efficacité thermique (%)	83
Température des gaz de combustion (°C)	239
Émissions de particules à 13% O <sub>2</sub> (g/m <sup>3</sup> )	0,038
Émission de CO à 13% O <sub>2</sub> (g/m <sup>3</sup> )	1,080
Classe énergétique:	A+
Indice d'efficacité énergétique IEE	111,4
Répond aux exigences d'ECOPROJEKT	Oui
Remplit les exigences de BImSchV II	Oui
Conçu pour la récupération.	Oui
Matériaux de construction	Acier de chaudière de qualité P265GH selon la norme EN 10028-2
Poids (kg)	137
Type de four	grilles
Dimension du verre	390 x 540
Diamètre du chapeau de cheminée (mm)	150
Diamètre d'admission (mm)	100



LYNX O

## INSERT À BOIS

Pour la production de nos inserts à bois, seuls des matériaux de haute qualité sont utilisés. De l'acier spécial chaudière P256GH soigneusement sélectionné est utilisé pour fabriquer le corps de chauffe. La grille étant en fonte et la chambre de combustion étant revêtue d'un matériau d'accumulation exclusif ACCUCERAM d'origine.

Il permet d'augmenter la température du corps de chauffe afin d'obtenir une plus grande inertie après l'extinction de votre poêle. En combinaison avec du verre céramique pour la vitre, l'ensemble de la structure est robuste et durable. Nos inserts CUBO sont adaptés au nettoyage avec un aspirateur à cendres. La plaque inférieure basse permet des charges plus importantes sans risque de chute de bois. De plus, le balayage d'air garantit le maintien d'une vitre propre pendant tout le processus de combustion.

CUBO est équipé de ventilateur (en option) qui augmente la quantité de chaleur diffusée dans la pièce.

Compatible avec un système de distribution d'air chaud, grâce des bouches positionnées sur le dessus de l'appareil.

Réglage facile de l'arrivée d'air primaire et secondaire agissant pour la postcombustion.

Le fonctionnement silencieux du ventilateur est régulé automatiquement par la température des fumées.

Raccordement à l'air extérieur par le dessus ou à l'arrière de l'appareil.

Possibilité d'installer CUBO comme insert dans une cheminée existante, dans un caisson d'habillage ou comme poêle sur un banc.

Connexion intégrée pour un système de distribution d'air chaud (2 x Ø 100 mm).

La sortie des fumées montées, située à l'intérieur du foyer (Ø 150 mm), permet l'installation dans des cheminées existantes.

Nouveau design : verre élégant, épuré, sérigraphié.  
Option : double vitrage.

Doublage permettant une récupération de chaleur.

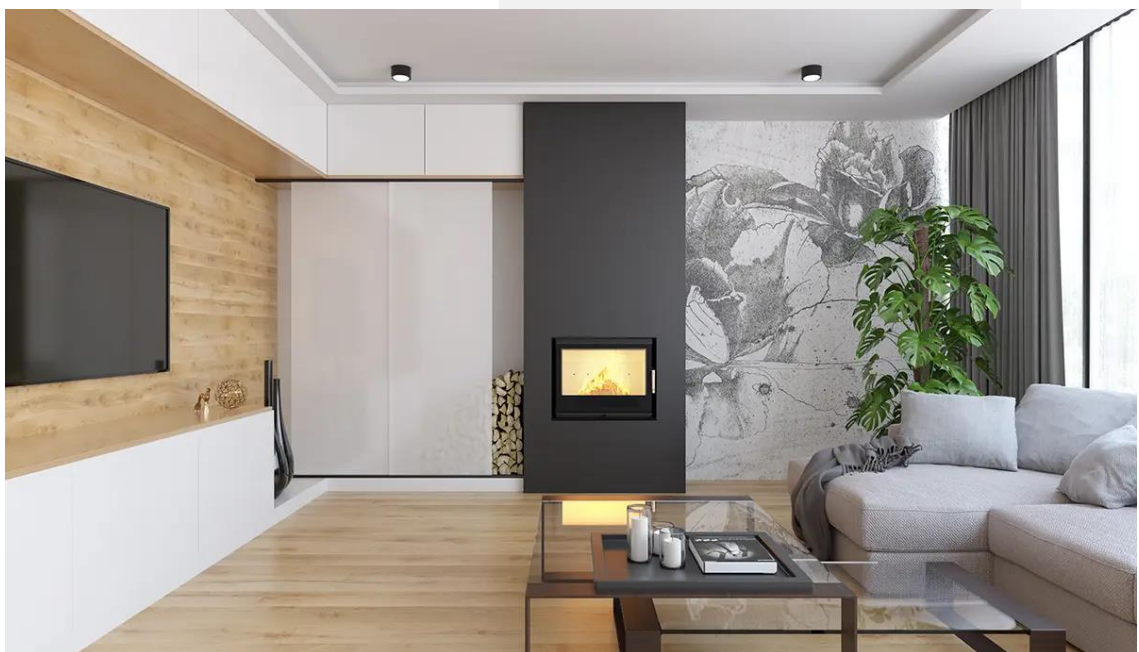
Option : Turbine de convection avec thermostat automatique pour accélérer la convection.

Entrée d'air Ø 100 mm.  
Raccordement par le sol ou par le dos de l'appareil.



CUBO

# CUBO



# CUBO



## INFORMATIONS

---

### LES PLUS

- >Insert à bois moderne.
- > Nouveau design : verre sérigraphié, élégant et minimaliste.
- >Possibilité d'installation dans les foyers ouverts existants.
- >Grande charge de bois grâce à la profondeur du foyer.
- >Chambre de combustion et déflecteur en ACCUCERAM.
- >Ventilateur automatique faisant circuler l'air chaud dans la pièce.
- >Compatibilité avec une maison en construction actuelle.
- >Possibilité de connecter la cassette à un système de distribution d'air chaud.
- >Contrôle intuitif avec un levier d'accélérateur.
- >Idéale pour les maisons passives.
- >Option : ventilateur pour circulation d'air.

# CUBO 600



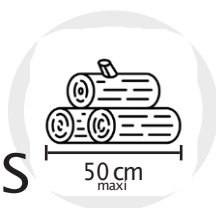


# CUBO 800



# CARACTÉRISTIQUES

## Insert à bois CUBO 800



# HITZE

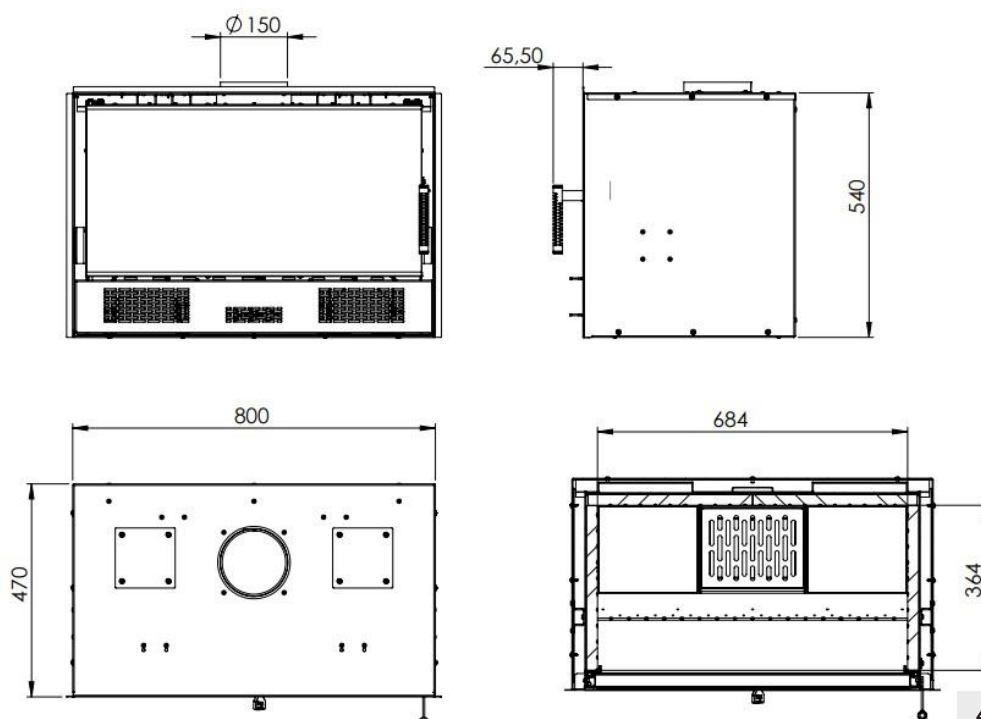


**7** ANS DE GARANTIE

Classe énergétique:	A+
Ecodesign	+
BlmSchV II	+
Puissance nominale (kW)	9,5
Plage de charge de chauffage (kW)	4,5-12
Efficacité thermique (%)	88
Émissions de particules à 13% O <sub>2</sub> (g/m <sup>3</sup> )	0,025
Émission de CO à 13% O <sub>2</sub> (g/m <sup>3</sup> )	1,159
Matériau	Acier de chaudière de qualité P265GH selon la norme EN 10028-2
Poids (kg)	127
Diamètre du chapeau de cheminée (mm)	150
Diamètre d'admission (mm)	100
Dimensions	800x540x470
Type de carburant :	Bois dur saisonné (hêtre, bouleau, charme) avec un taux d'humidité de 12 à 20%
Longueur maximale des bûches (mm)	400



CUBO 800



## FOYER À BOIS

Fort de son expérience, l'entreprise HITZE possède un savoir-faire unique en Europe dans la fabrication de foyers bois performants. Leurs compétences ont permis de mettre en œuvre une très large gamme de produits afin de répondre aux demandes de nos clients.

Les matériaux utilisés dans la fabrication de nos appareils ont été soigneusement sélectionnés pour le plaisir des utilisateurs. Ils sont de haute qualité, fabriqués conformément aux dernières normes environnementales. Les puissances disponibles sont adaptées à tous types de maisons.

L'ensemble des appareils ECO DESIGN 2022 peut être installé en rénovation ou dans des maisons neuves. Une arrivée d'air est disponible pour un raccordement à l'air direct ou indirect.

La chambre de combustion en béton céramique permet de protéger votre foyer. Il permet également un rayonnement optimal de la chaleur dans votre habitat. Le circuit de combustion a été étudié afin d'obtenir une double combustion efficace et ainsi réduire votre consommation de bois.

Enfin nous proposons pour chaque appareil, un choix de poignées et de cadres de finition pour que votre installation s'intègre dans votre maison.

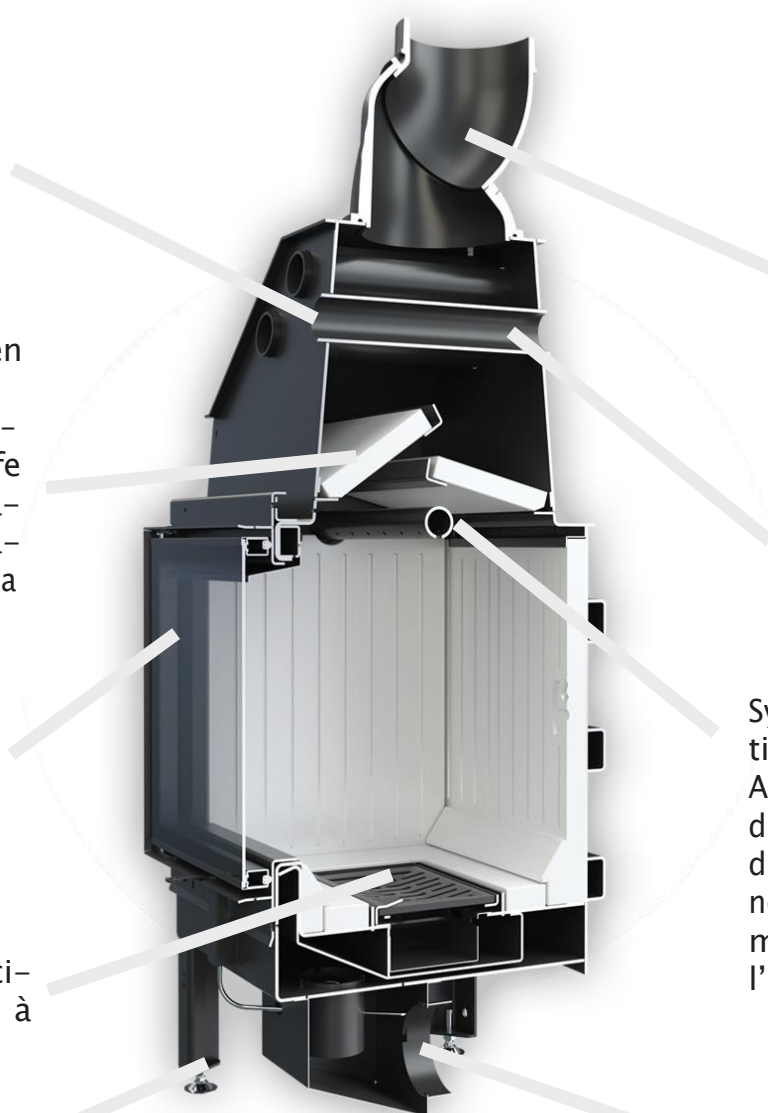
Corps en acier massif.  
Fabriqué en acier spécial chaudière haute qualité P265GH, épaisseur 5 mm.

Coeur de chauffe en béton céramique.  
Optimisation du processus de chauffe grâce à l'augmentation de la température à l'intérieur de la chambre.

Porte en acier fait d'un profil spécial garantissant rigidité et durabilité de la température.

Grille en fonte facilitant le nettoyage à l'intérieur du foyer.

Pieds réglables de 4 cm.



ARDENTE

Conduit en fonte  $\varnothing$  200 mm avec régulation à 360°.  
Connexion étanche du foyer au conduit et assure une bonne combustion dans le foyer.

Echangeur de chaleur.

Système de postcombustion TURBO RUN.  
Augmentation du volume d'énergie thermique, réduction des émissions de nocifs dans l'environnement et amélioration de l'économie de carburant.

Entrée d'air intégrée.  
 $\varnothing$  125 mm

# ARDENTE



# ARDENTE



## INFORMATIONS

8

modèles

### LES PLUS

- >Nouveau design : pièce phare de l'intérieur de la maison.
- > 5 variantes de dimension d'insert ( 6-28,5 kW).
- >Insert moderne en béton céramique.
- >Ouverture de porte type guillotine ou traditionnelle.
- >Chambre de combustion profonde.
- >Insert de cheminée adapté à la récupération de chaleur.
- >Augmentation de la masse pour une plus grande accumulation de chaleur.
- >Fabriqué en acier spécial chaudière haute qualité P265GH.
- >Corps robuste en fonte.
- >Système TURBO RUN innovant, augmentant la quantité d'énergie thermique, permettant d'économiser du bois et de réduire les émissions des substances nocives.
- >Modèles panoramiques offrant une vision du feu d'une largeur jusqu'à 120cm.
- >Quatre pieds réglables.



ARDENTE



ARDENTE  
DUO



# TRINITY



# TRINITY



## INFORMATIONS

3

modèles

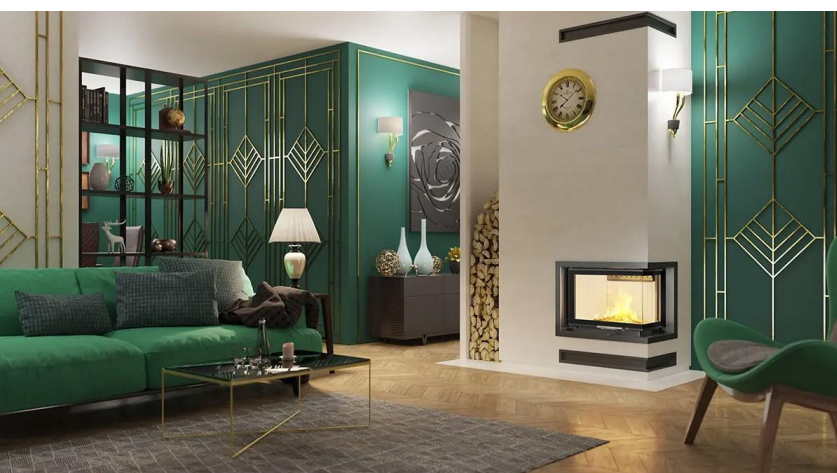
### LES PLUS

- >Idéal pour de grands espaces ouverts.
- >Une vue du feu naturel depuis trois côtés.
- >Une ligne prestigieuse dans la collection de cheminées Hitze.
- >Insert de cheminée adapté à la récupération de chaleur.
- >Nettoyage facile grâce à EASY CLEAN.
- >Gamme économe en énergie permettant une réduction des coûts de chauffage.
- >Grande chambre de combustion doublée en ACCUCERAM.
- >Allumage rapide et facile grâce au système EASY START.
- >Quatre pieds réglables.

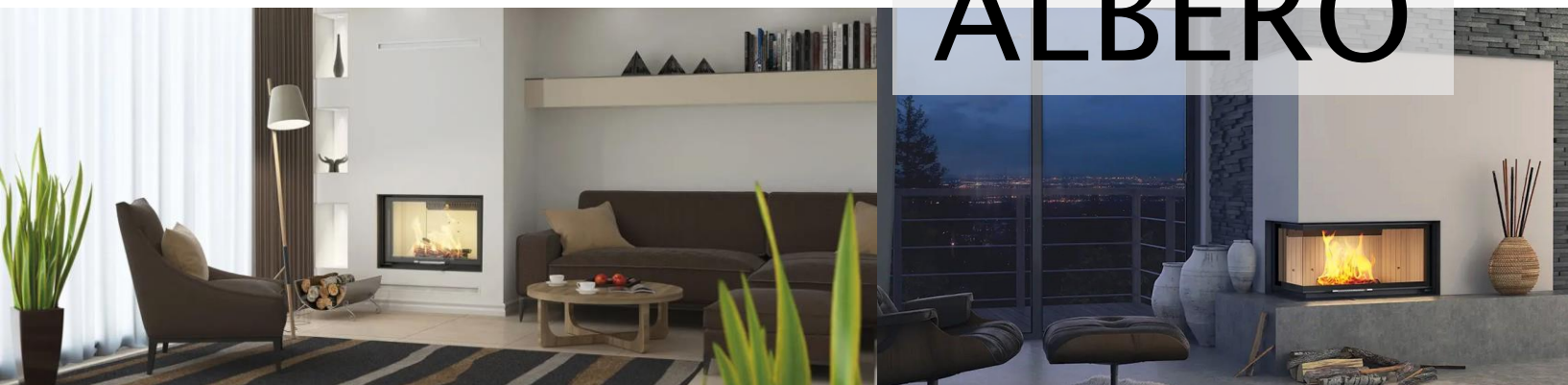


TRINITY

# ALBERO



# ALBERO



## INFORMATIONS

34  
modèles

### LES PLUS

#### ALBERO

- > Vision du feu droite ou en angle.
- > Ouverture de porte type guillotine ou traditionnelle.
- > Quatre pieds réglables et diversité des dimensions d'inserts.
- > 6 variantes de puissance de chauffage (9-25 kW).
- > Intérieur du foyer en béton céramique spécial pouvant résister à des températures allant jusqu'à 1000°.
- > Porte en acier avec profil de rigidité garantissant l'étanchéité et la solidité.
- > Excellente circulation d'air grâce au volet réglable du débit d'air.
- > Cheminée propre grâce aux rideaux d'air, réduisant les dépôts d'impuretés sur : la vitre, la grille et le bac à cendres.

#### ALBERO AQUASYSTEM

- > Cheminée moderne à double enveloppe d'eau, récupérant la chaleur de la combustion.
- > Système permettant de chauffer efficacement l'eau du système de chauffage central.
- > Réduction des coûts de chauffage jusqu'à 40 %.



ALBERO



ALBERO  
AQUASYSTEM



HST





## INFORMATIONS

18  
modèles

### LES PLUS

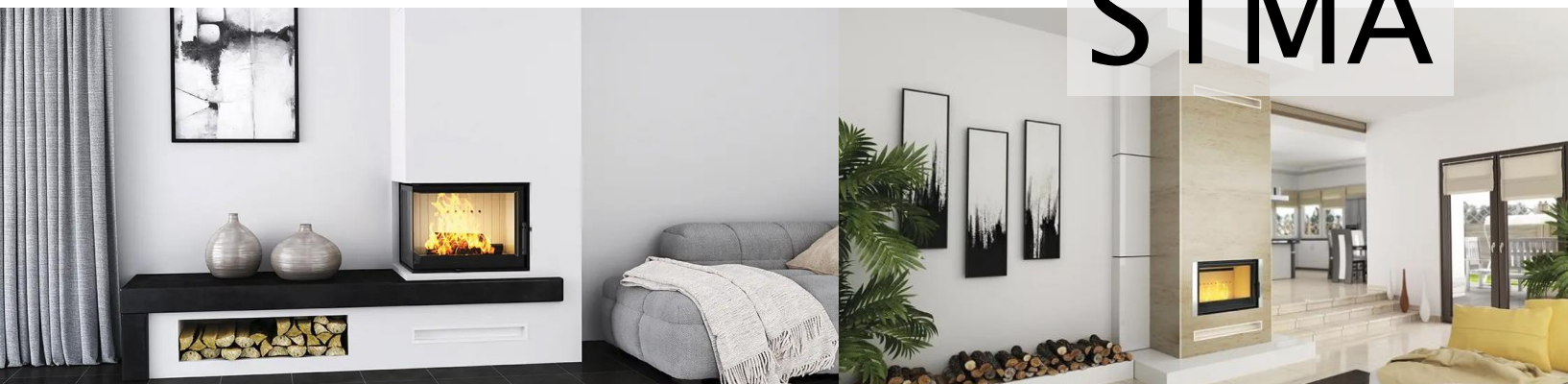
- > Inserts adaptés à un encastrement peu profond.
- > Adaptés pour des petites surfaces.
- > Utilisation : foyers de loisirs ou source de chauffage supplémentaire.
- > 3 tailles d'inserts et 6 variantes d'ouvertures de porte.
- > Variantes de puissance de chauffage (3-17 kW).
- > Vitre décorative DECOR
- > Chambre en béton céramique, accumulant la chaleur, résistant aux températures allant jusqu' à 1000° .
- > Système de postcombustion des fumées réduisant les émissions nocives.
- > Facilité de nettoyage grâce au système vitre propre.
- > Fabriqué en acier spécial chaudière haute qualité P265GH.
- > Installation commode, grâce au carneau réglable, assurant étanchéité et évacuation correcte des fumées.
- > Système sans grille NO GRATE pour un nettoyage aisé à l'aide d'un aspirateur à cendres.



HST

# STMA





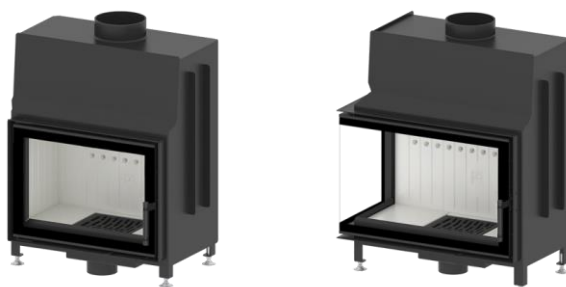
## INFORMATIONS

9

modèles

### LES PLUS

- >3 dimensions différentes de chambre de combustion.
- >9 modèles de foyers différents.
- >Variantes de puissance de chauffage (3-17 kW).
- >Vitre frontale ou d'angle.
- >Vitre DECOR imprimée.
- >Corps de chauffe minimaliste
- >Optimisation du processus de combustion grâce aux 2 déflecteurs (céramique et acier).
- >Chambre en béton céramique, accumulant la chaleur, résistant aux températures allant jusqu' à 1000°.
- >Système de postcombustion des fumées réduisant les émissions nocives.
- >Nettoyage facile grâce à son système de grille en fonte avec un bac amovible.



STMA

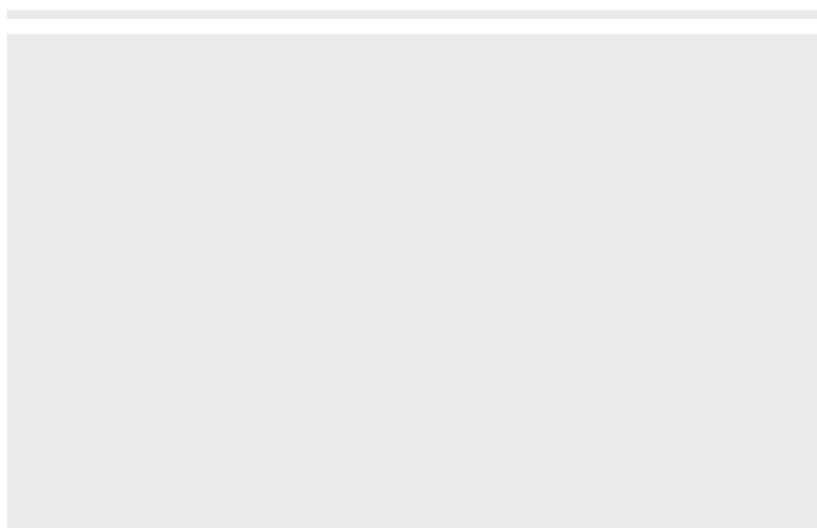
---



---



VOTRE REVENDEUR



---



Eden Port

---

POELES - CHEMINEES — **ILE D'OLERON** — CUISINES - AMEUBLEMENT

Actipole la Jarrie, 4 rue Thomas Edison - 17550 Dolus d'Oléron  
Tél : 05.46.36.23.06 – [edenport@orange.fr](mailto:edenport@orange.fr)  
[www.eden-port.com](http://www.eden-port.com)

Direction générale - Marc LAMBERT - 05.46.36.23.06 - [edenport@orange.fr](mailto:edenport@orange.fr)

Direction Commerciale et Technique - Victor JEANNETON - 06.01.49.62.36 - [victor.edenport@orange.fr](mailto:victor.edenport@orange.fr)